



Click...



tanti



servizi

Come fare bene la raccolta differenziata

Semplici regole da mettere in pratica ogni giorno, per fare una raccolta differenziata di qualità.

Rifiuto



Organico

Umido

Resti alimentari, alimenti avariati, gusci di mitili (vongole, cozze, ecc.), pane vecchio, piccoli ossi, gusci d'uovo, fondi di caffè, tovaglioli di carta unti di cibo, fazzoletti, ceneri di legno spente (in sacchi compostabili o di carta), fiori recisi; piatti, bicchieri, posate e sacchetti compostabili.

Cosa NO

Pannolini e assorbenti igienici, olio esausto, sacchetti di plastica.

Ceramica e porcellana, lampadine, contenitori in Pyrex®, bicchieri di cristallo, specchi, fiale medicinali, sacchetti di plastica.

Contenitore



utenze domestiche



utenze non domestiche



Vetro

Bottiglie e vasi in vetro, bicchieri, vetri vari anche se rotti, vasetti di salse e conserve, modestissime quantità di lastre di vetro rotte in piccole parti (es. vetro rotto dei portafoto).



utenze domestiche



utenze non domestiche



Carta

Cartone

Giornali, riviste, libri, quaderni, block notes, fotocopie, imballaggi in cartoncino, fustini di detersivi, cartoni per bevande in Tetra Pak® (per latte, succhi di frutta, vino, ecc.), imballaggi in cartone, cartone della pizza.

Carta plastificata, carta oleata, carta forno, carta sporca, tovaglioli, fazzoletti da naso, sacchi per l'edilizia, sacchetti di plastica, scontrini e carta chimica.



utenze domestiche



utenze non domestiche



Imballaggi

in plastica

+ Lattine

Bottiglie, contenitori per detersivi e detersivi risciacquati, contenitori per uova, sacchetti, buste per alimenti, vasetti dello yogurt, vaschette e gusci in polistirolo, piatti e bicchieri di plastica completamente svuotati, reti per frutta e verdura, vasi da vivaio. Lattine in alluminio, scatolette e barattoli in metallo per alimenti, tappi e coperchi metallici, fogli e vaschette in alluminio, grucce appendiabiti in plastica e metallo.

Piatti e bicchieri di plastica con evidenti residui, posate di plastica, contenitori con evidenti residui, contenitori di sostanze pericolose, giocattoli, articoli casalinghi, sottovasi e vasi ornamentali, cancelleria, tubi da irrigazione, guanti e mascherine, contenitori per bevande in Tetra Pak®; sacchetti freezer, piatti, bicchieri, posate e sacchetti compostabili.



utenze domestiche



utenze non domestiche



Secco residuo

Rifiuti non riciclabili di piccole dimensioni, quali: piatti e bicchieri di plastica con evidenti residui, posate di plastica, pannolini e assorbenti, mozziconi di sigaretta, cocci di ceramica, spazzolini, rasoi, collant, lampadine a incandescenza, oggetti di cancelleria, oggetti e tubi in gomma, stracci, cosmetici, guanti e mascherine, scontrini e carta chimica.

Rifiuti riciclabili, rifiuti pericolosi, rifiuti ingombranti, scarti di edilizia.



utenze domestiche



utenze non domestiche



Centro di raccolta dei rifiuti

Forni di Sopra - Località Agri

Orario invernale ora solare

martedì	09.00 - 11.00
mercoledì, giovedì e venerdì	15.00 - 17.00
sabato e domenica	10.00 - 12.00 e 15.00 - 17.00

Orario estivo ora legale

martedì	09.00 - 11.00
mercoledì, giovedì e venerdì	17.00 - 19.00
sabato	10.00 - 12.00 e 17.00 - 19.00
domenica	16.00 - 19.00

Cosa si può conferire

- **Abiti usati e altri tessili** (divisi tra “in buono stato” e “usurati”)
- **Carta e cartone**
- **Cartucce e toner esausti**
- **Ferro**
- **Imballaggi in plastica + lattine**
- **Ingombranti**
- **Lastre di vetro**
- **Legno**
- **RAEE** (apparecchiature elettriche ed elettroniche)
- **Vetro**
- **Verde e ramaglie**

Solo utenze domestiche

- **Batterie al piombo**
- **Contenitori di sostanze pericolose**
- **Farmaci**
- **Inerti derivanti da piccole demolizioni**
- **Olio vegetale**
- **Olio minerale**
- **Pile scariche**
- **Pneumatici**

Per le modalità, i criteri, le esclusioni e le limitazioni al conferimento dei rifiuti presso il centro di raccolta si fa riferimento al Regolamento comunale per la gestione dei rifiuti urbani.

Servizio di ausilio al conferimento

È possibile richiedere un servizio **gratuito** di trasferimento di **rifiuti di grandi dimensioni** (**ingombranti, legno, metalli, elettrodomestici RAEE** dei gruppi 1, 2 e 3 es. lavatrici, frigoriferi, congelatori, tv e monitor di grandi dimensioni) dall'abitazione dell'utente al centro di raccolta. Per informazioni e su come attivarlo: **numero verde 800 482760** opzione 1 / **sportello online** - sezione Raccolta rifiuti accessibile dai contatti del sito **www.aet2000.it** / e-mail **raccolte@aet2000.it**.

ATTENZIONE: consultare eventuali modifiche su www.aet2000.it e negli avvisi del comune

www.aet2000.it

La nostra missione è la costante tutela e sostenibilità ambientale, da conseguire insieme ai nostri comuni e a voi utenti.

Un aspetto imprescindibile per raggiungere questi obiettivi è la facilità di accesso ai servizi e, nell'era digitale, la tecnologia ci offre diverse soluzioni.

Per questo ci siamo impegnati per rinnovare il nostro sito internet www.aet2000.it con una nuova veste grafica, nuovi servizi e sezioni semplificate, che vengono illustrate in questo calendario.

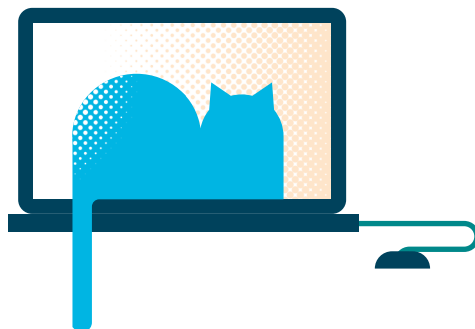
Sul sito internet potete trovare tutto quello che vi serve, dalle informazioni sulla raccolta differenziata alla compilazione e invio delle pratiche. In questo calendario vi mostriamo anche alcune delle soluzioni informatiche che abbiamo pensato per semplificarvi la vita.....almeno nell'ambito dei rifiuti!

Ma non ci fermiamo di certo qui! Saremo sempre alla ricerca di nuovi metodi per sviluppare i nostri processi e servizi puntando alla migliore qualità possibile.

Continuate a seguirci sul nostro sito internet per essere sempre informati sulle novità che abbiamo sviluppato per voi.



Buona navigazione a tutti!



MODALITÀ DI RACCOLTA

*per le utenze non domestiche (aziende, scuole, istituzioni, ecc.) dalla fine dell'orario lavorativo alle ore 24.00 della sera precedente la raccolta

TIPO DI RIFIUTO	QUANDO VA ESPOSTO	COME CONFERIRE	QUANDO VIENE RACCOLTO
 Organico Umido	la sera prima del giorno di raccolta, dalle ore 20.00* alle ore 24.00	nel contenitore con il coperchio marrone (utilizzando esclusivamente sacchetti biocompostabili o di carta)	DA MAGGIO A SETTEMBRE: due volte a settimana il LUNEDÌ e il GIOVEDÌ DA OTTOBRE AD APRILE: una volta a settimana il LUNEDÌ
 Vetro	la sera prima del giorno di raccolta, dalle ore 20.00* alle ore 24.00	nel contenitore con il coperchio verde	ogni due settimane: il MERCOLEDÌ
 Carta e Cartone	la sera prima del giorno di raccolta, dalle ore 20.00* alle ore 24.00	nel contenitore con il coperchio giallo	ogni due settimane: il MERCOLEDÌ da LUGLIO ad AGOSTO e da metà DICEMBRE a metà GENNAIO ogni settimana: il MERCOLEDÌ
 Imballaggi in Plastica + Lattine	la sera prima del giorno di raccolta, dalle ore 20.00* alle ore 24.00	nel sacchetto azzurro o in qualsiasi sacchetto in plastica trasparente	ogni due settimane: il MERCOLEDÌ da LUGLIO ad AGOSTO e da metà DICEMBRE a metà GENNAIO ogni settimana: il MERCOLEDÌ
 Secco residuo	la sera prima del giorno di raccolta, dalle ore 20.00* alle ore 24.00	nel contenitore grigio assegnato (utilizzando esclusivamente i sacchetti forniti)	una volta a settimana: il LUNEDÌ



In caso di festività, eventuali recuperi sono evidenziati da questo simbolo.

SEPARATE WASTE COLLECTION SYSTEM

* for non-domestic users (companies, schools, institutions, etc.) from the end of working hours until midnight of the evening preceding collection

TYPE OF WASTE	TO BE PLACED OUTSIDE	HOW TO SEPARATE	COLLECTION SERVICE
 Organic waste	the evening before the collection day, from 20.00* to 24.00	in the brown lidded bin (using bio-compostable bags or paper bags only)	FROM MAY TO SEPTEMBER: twice a week on MONDAY and THURSDAY FROM OCTOBER TO APRIL: once a week on MONDAY
 Glass	the evening before the collection day, from 20.00* to 24.00	in the green lidded bin	every two weeks on: WEDNESDAY
 Paper and Cardboard	the evening before the collection day, from 20.00* to 24.00	in the yellow lidded bin	every two weeks: on WEDNESDAYS from JULY to AUGUST and from mid-DECEMBER to mid-JANUARY every week: on WEDNESDAYS
 Plastic packaging + Cans	the evening before the collection day, from 20.00* to 24.00	in the blue bag or in any transparent plastic bag	every two weeks: on WEDNESDAYS from JULY to AUGUST and from mid-DECEMBER to mid-JANUARY every week: on WEDNESDAYS
 Dry waste	the evening before the collection day, from 20.00* to 24.00	in the assigned grey container (using the supplied bags only)	once a week on: MONDAY



In the event of festivities, any alternative collections are highlighted by this symbol.

COLLECTE SELECTIVE DES DECHETS

*pour les déchets non ménagers provenant d'autres établissements (entreprises, écoles, institutions, etc.) de la fin de l'horaire de travail jusqu'à 24h00 de la soirée précédant le ramassage

TYPES DE DECHETS	A PLACER DEHORS	COMMENT LE TRIER	SERVICE DE COLLECTE
 Dechets organiques	le soir avant le jour de ramassage de 20.00* heures à 24.00 heures	dans le récipient avec le couvercle marron (en utilisant uniquement des sacs compostables ou des sacs en papier)	DE MAI à SEPTEMBRE: deux fois par semaine le LUNDI et le JEUDI D'OCTOBRE À AVRIL: une fois par semaine, le LUNDI
 Verre	le soir avant le jour de ramassage de 20.00* heures à 24.00 heures	dans le récipient avec le couvercle vert	une semaine sur deux: le MERCREDI
 Papier et Carton	le soir avant le jour de ramassage de 20.00* heures à 24.00 heures	dans le récipient avec le couvercle jaune	une semaine sur deux: le MERCREDI de JUILLET à AOÛT et de la mi-DÉCEMBRE à la mi-JANVIER chaque semaine: le MERCREDI
 Emballages en Plastique + Canette	le soir avant le jour de ramassage de 20.00* heures à 24.00 heures	dans le sac bleu clair ou dans n'importe quel sac en plastique transparent	une semaine sur deux: le MERCREDI de JUILLET à AOÛT et de la mi-DÉCEMBRE à la mi-JANVIER chaque semaine: le MERCREDI
 Sec non recyclable	le soir avant le jour de ramassage de 20.00* heures à 24.00 heures	dans le conteneur gris attribué (en utilisant uniquement les sacs fournis)	une fois par semaine: le LUNDI



En cas de festività, d'éventuelles récupérations sont marquées par ce symbole.

MODALITATE DE RECOLTARE



*pentru firme, școli, instituții etc. de la sfârșitul programului de lucru până la miezul nopții din noaptea dinaintea colectării

TIPUL DE GUNOI	CÂND TREBUIE EXPUS	CUM TREBUIE DISTRIBUIT	CÂND SE RIDIÇA GUNOIUL
Organic umed	seara, înaintea zilei de recoltă, de la orele 20.00* până la orele 24.00	în recipientul cu capacul maro (se vor folosi exclusiv saci biodegradabili sau din hârtie)	DIN MAI PÂNĂ ÎN SEPTEMBRIE: de două ori pe săptămână, LUNI și JOI DIN OCTOMBRIE PÂNĂ ÎN APRILIE: o dată pe săptămână, LUNI
Sticlă	seara, înaintea zilei de recoltă, de la orele 20.00* până la orele 24.00	în recipientul cu capacul verde	o dată la două săptămâni: MIERCURI
Hârtie și Carton	seara, înaintea zilei de recoltă, de la orele 20.00* până la orele 24.00	în recipientul cu capacul galben	o dată la două săptămâni: MIERCURI din IULIE până în AUGUST și de la jumătatea lui DECEMBRIE până la jumătatea lui IANUARIE săptămânal: MIERCURI
Ambalaje din plastic și Cutii de aluminiu	seara, înaintea zilei de recoltă, de la orele 20.00* până la orele 24.00	în sacul albastru sau în oricare alt sac din plastic transparent	o dată la două săptămâni: MIERCURI din IULIE până în AUGUST și de la jumătatea lui DECEMBRIE până la jumătatea lui IANUARIE săptămânal: MIERCURI
Uscat	seara, înaintea zilei de recoltă, de la orele 20.00* până la orele 24.00	în pubela gri dedicată (se vor folosi exclusiv sacii furnizați)	o dată pe săptămână: LUNI



În cazul unor zile libere de sărbătoare, eventualele recuperări sunt evidențiate prin acest simbol.

TRYB ZBIÓRKI



*dla użytkowników niekrajowych (firmy, szkoły, instytucje itp.) od końca godzin pracy do 24.00 wieczorem przed zbiorem

RODZAJ ODPADU	KIEDY POWINIEN BYĆ WYSTAWIONY	SPOSÓB DOSTARCZENIA	KIEDY ODPADY SĄ ZBIERANE
Odpady Bio-Degradowalne Odpady Mokre	wieczór przed dniem odbioru od 20.00 do 12.00*	w pojemniku z brązową pokrywką (używając tylko papierowych lub biokompostowalnych worków)	OD MAJA DO WRZEŚNIA: dwa razy w tygodniu we PONIEDZIAŁEK i CZWARTEK OD PAŹDZIERNIKA DO KWIETNIA: raz w tygodniu we PONIEDZIAŁEK
Sztko	wieczór przed dniem odbioru od 20.00 do 12.00*	w pojemniku z zieloną pokrywką	co dwa tygodnie: w ŚRODĘ
Papier i Tektura	wieczór przed dniem odbioru od 20.00 do 12.00*	w pojemniku z żółtą pokrywką	co dwa tygodnie: w ŚRODĘ od LIPCA do SIERNIA i od połowy GRUDNIA do połowy STYCZNIA co tydzień: w ŚRODĘ
Opakowania z Tworzywa + Metalowe Puszki	wieczór przed dniem odbioru od 20.00 do 12.00*	w niebieskim worku lub w jakimkolwiek przezroczystym worku plastikowym	co dwa tygodnie: w ŚRODĘ od LIPCA do SIERNIA i od połowy GRUDNIA do połowy STYCZNIA co tydzień: w ŚRODĘ
Odpady Zmieszane	wieczór przed dniem odbioru od 20.00 do 12.00*	w przydzielonym szarym pojemniku (używając tylko dostarczonych worków)	raz w tygodniu: co PONIEDZIAŁEK



W przypadku świąt państwowych ewentualne dni zamienne są zaznaczone tym symbolem.

СПОСІБ ЗИРАННЯ



*для недомашніх користувачів (компанії, школи, установи тощо) з кінця робочого часу до опівночі ввечері перед збором

ТИП ВІДХОДІВ	КОЛИ ВИСТАВЛЯТИ	В ЧОМУ ВИНОСИТИ	КОЛИ ЗБИРАЮТЬ
Органічні Відходи Вологі Відходи	вечір перед днем збору з 20.00 до 24.00	в контейнері з коричневою кришкою (використовуючи виключно біорозкладні або паперові пакети)	З ТРАВНЯ ПО ВЕРЕСЕНЬ: два рази на тиждень ЩОПОНЕДІЛКА і ЩОЧЕТВЕРГА З ЖОВТНЯ ПО КВІТЕНЬ: раз на тиждень ЩОПОНЕДІЛКА
Скло	вечір перед днем збору з 20.00 до 24.00	в контейнері з зеленою кришкою	кожні два тижні: у СЕРЕДУ
Папір і Картон	вечір перед днем збору з 20.00 до 24.00	в контейнері з жовтою кришкою	кожні два тижні: у СЕРЕДУ з ЛИПНЯ по СЕРПЕНЬТА з середини ГРУДНЯ до середини СІЧНЯ кожного тижня: ЩОСЕРЕДИ
Тара з Пластику Та Консервні Банки	вечір перед днем збору з 20.00 до 24.00	у блакитному або у будь-якому прозорому пластиковому пакеті	кожні два тижні: у СЕРЕДУ з ЛИПНЯ по СЕРПЕНЬТА з середини ГРУДНЯ до середини СІЧНЯ кожного тижня: ЩОСЕРЕДИ
Залишкові Сухі Відходи	вечір перед днем збору з 20.00 до 24.00	у спеціально призначеному сірому контейнері (використовуючи виключно надані пакети для сміття)	раз на тиждень: ЩОПОНЕДІЛКА



У разі державних свят нова дата збирання позначена цим символом.



Il tuo comune

www.aef2000.it/comuni/



Vuoi conoscere i servizi attivi nel tuo comune o sapere quando è aperto il centro di raccolta?

Visita la sezione [Il Tuo Comune](#) e troverai tutte le informazioni che ti servono.

Gennaio 2025



Informazioni

numero verde
800 482760

sito
www.aet2000.it

Ricordati di esporre
i contenitori per i rifiuti
negli orari prestabiliti.

Legenda

-  organico umido
-  imballaggi
in plastica + lattine
-  vetro
-  carta e cartone
-  secco residuo
-  recupero festività

1 Mercoledì

2 Giovedì

3 Venerdì

4 Sabato

5 Domenica

6 Lunedì 

 7 Martedì

8 Mercoledì 

9 Giovedì

10 Venerdì

11 Sabato

12 Domenica

 13 Lunedì 

14 Martedì

15 Mercoledì 


16 Giovedì

17 Venerdì

18 Sabato

19 Domenica

20 Lunedì 

 21 Martedì

22 Mercoledì 

23 Giovedì

24 Venerdì

25 Sabato

26 Domenica

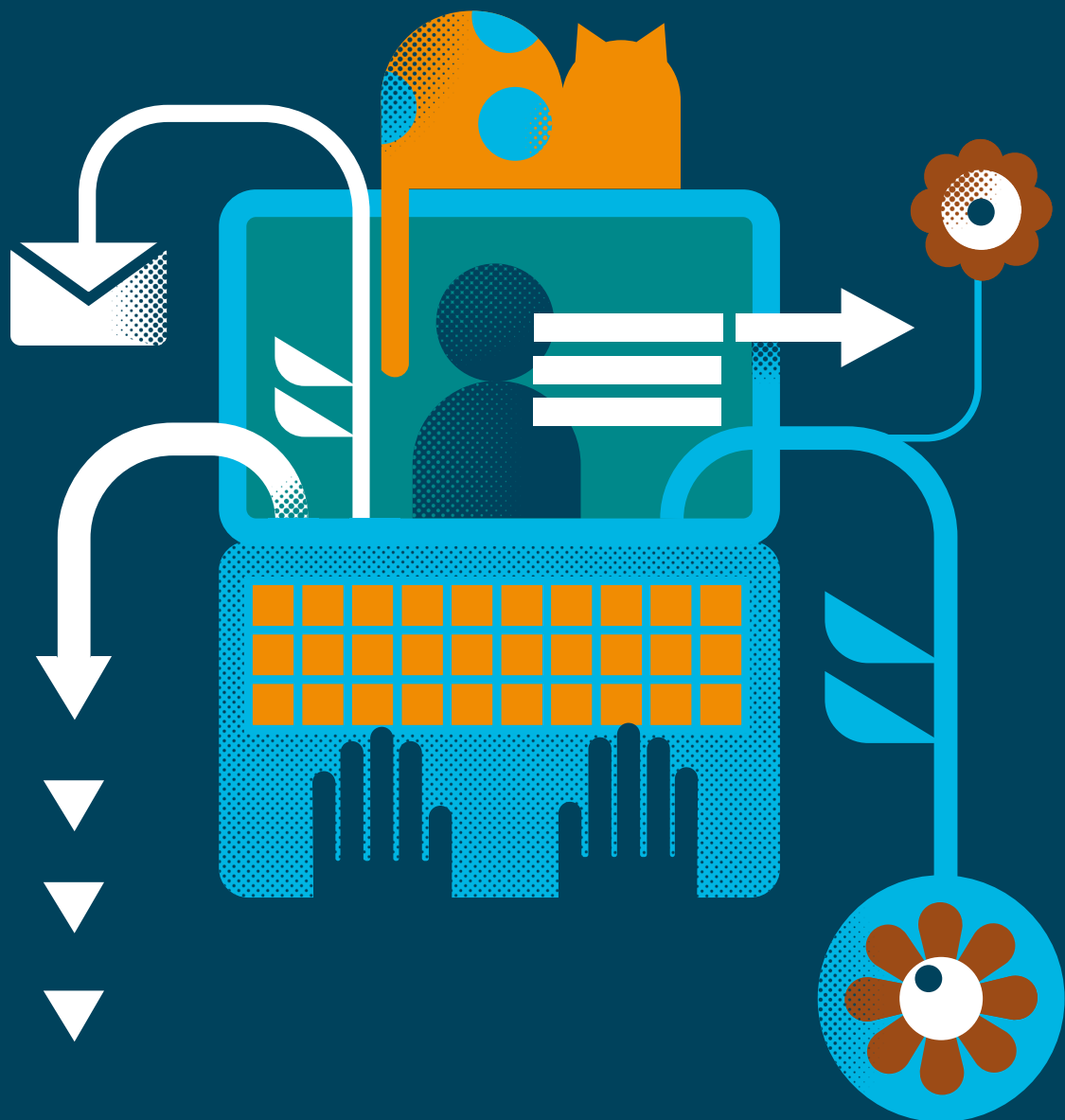
27 Lunedì 

28 Martedì

 29 Mercoledì 

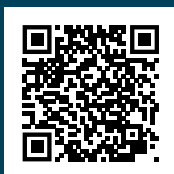
30 Giovedì

31 Venerdì



Sportello online

www.aet2000.it/contatti/sportello-online/



Hai bisogno di metterti in contatto con noi per informazioni, segnalare una mancata raccolta o inoltrarci delle pratiche?

Usa lo Sportello Online! Nella sezione Contatti sono indicate anche altre modalità in base alle tue esigenze!

Febbraio 2025

	1	Sabato	
	2	Domenica	
	3	Lunedì	 
	4	Martedì	
	5	Mercoledì	 
	6	Giovedì	
	7	Venerdì	
	8	Sabato	
	9	Domenica	
	10	Lunedì	 
	11	Martedì	
	12	Mercoledì	
	13	Giovedì	
	14	Venerdì	
	15	Sabato	
	16	Domenica	
	17	Lunedì	 
	18	Martedì	
	19	Mercoledì	 
	20	Giovedì	
	21	Venerdì	
	22	Sabato	
	23	Domenica	
	24	Lunedì	 
	25	Martedì	
	26	Mercoledì	
	27	Giovedì	
	28	Venerdì	



Informazioni

numero verde
800 482760

sito
www.aet2000.it

Ricordati di esporre
i contenitori per i rifiuti
negli orari prestabiliti.

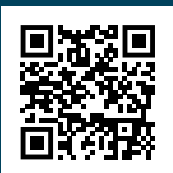
Legenda

-  organico umido
-  imballaggi
in plastica + lattine
-  vetro
-  carta e cartone
-  secco residuo
-  recupero festività



Modulistica

www.aet2000.it/modulistica/



Hai pratiche da fare e moduli da compilare?

Quello che cerchi è consultabile e scaricabile dalla sezione Modulistica.

Marzo 2025

	1	Sabato	
	2	Domenica	
	3	Lunedì	 
	4	Martedì	
	5	Mercoledì	 
	6	Giovedì	
	7	Venerdì	
	8	Sabato	
	9	Domenica	
	10	Lunedì	 
	11	Martedì	
	12	Mercoledì	
	13	Giovedì	
	14	Venerdì	
	15	Sabato	
	16	Domenica	
	17	Lunedì	 
	18	Martedì	
	19	Mercoledì	 
	20	Giovedì	
	21	Venerdì	
	22	Sabato	
	23	Domenica	
	24	Lunedì	 
	25	Martedì	
	26	Mercoledì	
	27	Giovedì	
	28	Venerdì	
	29	Sabato	
	30	Domenica	
	31	Lunedì	 



Informazioni

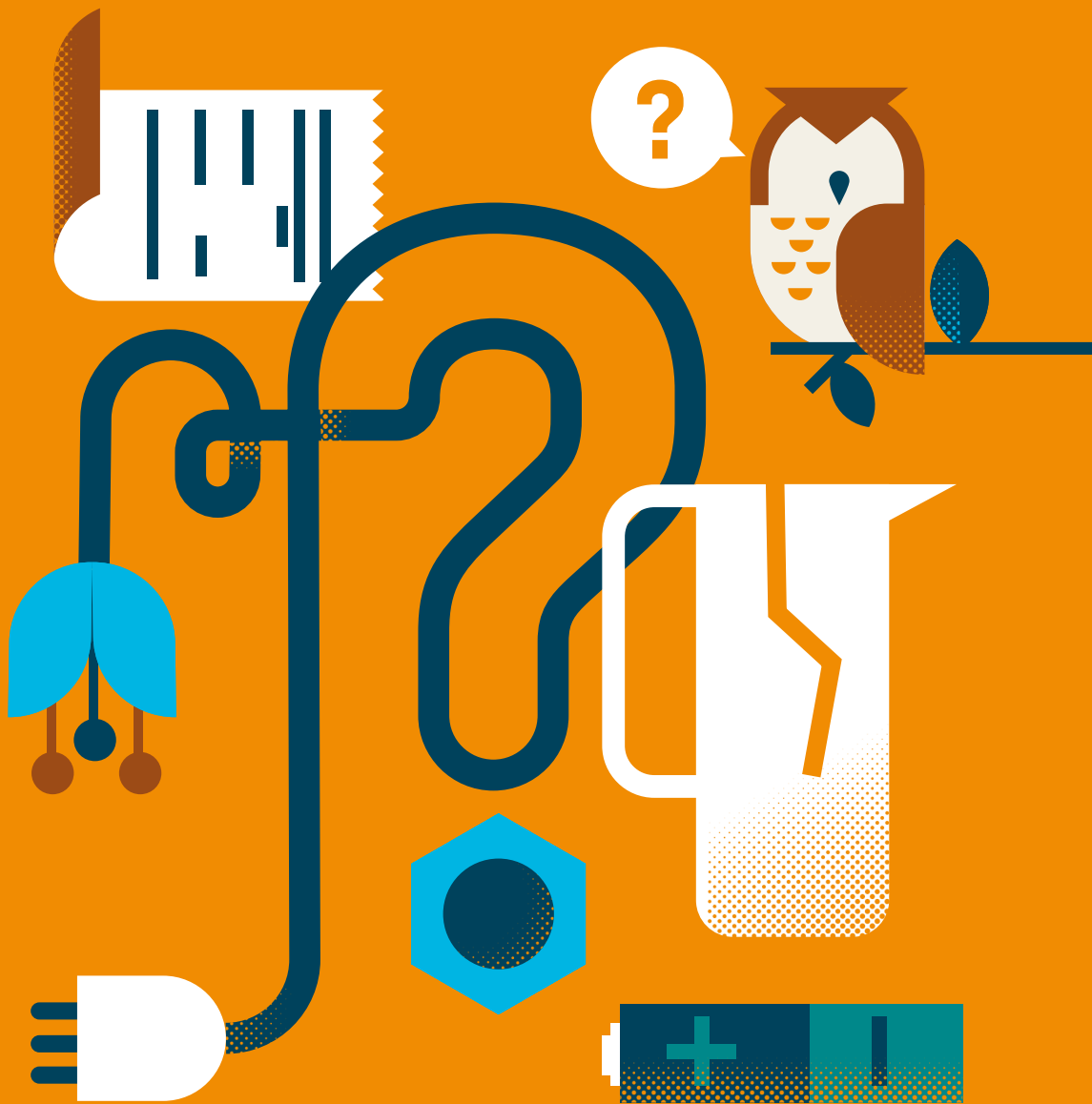
numero verde
800 482760

sito
www.aet2000.it

Ricordati di esporre
i contenitori per i rifiuti
negli orari prestabiliti.

Legenda

-  organico umido
-  imballaggi
in plastica + lattine
-  vetro
-  carta e cartone
-  secco residuo
-  recupero festività



Dove lo metto

www.aet2000.it/dove-lo-metto/


Junker
Scogli. Riusa. Ricicla.



Download on the
App Store

GET IT ON
Google play

Lo sai che il Tetra Pak® va nella carta e le stoviglie compostabili nell'umido organico?
Se hai ancora dubbi vai alla sezione Dove lo metto? o scarica l'APP Junker. Ci sono la guida e i video che fanno al caso tuo!

Aprile 2025



1	Martedì	
2	Mercoledì	 
3	Giovedì	
4	Venerdì	
 5	Sabato	
6	Domenica	
7	Lunedì	 
8	Martedì	
9	Mercoledì	
10	Giovedì	
11	Venerdì	
12	Sabato	
 13	Domenica	
14	Lunedì	 
15	Martedì	
16	Mercoledì	 
17	Giovedì	
18	Venerdì	
19	Sabato	
20	Domenica	
 21	Lunedì	 
22	Martedì	
23	Mercoledì	
24	Giovedì	
25	Venerdì	
26	Sabato	
 27	Domenica	
28	Lunedì	 
29	Martedì	
30	Mercoledì	 

Informazioni

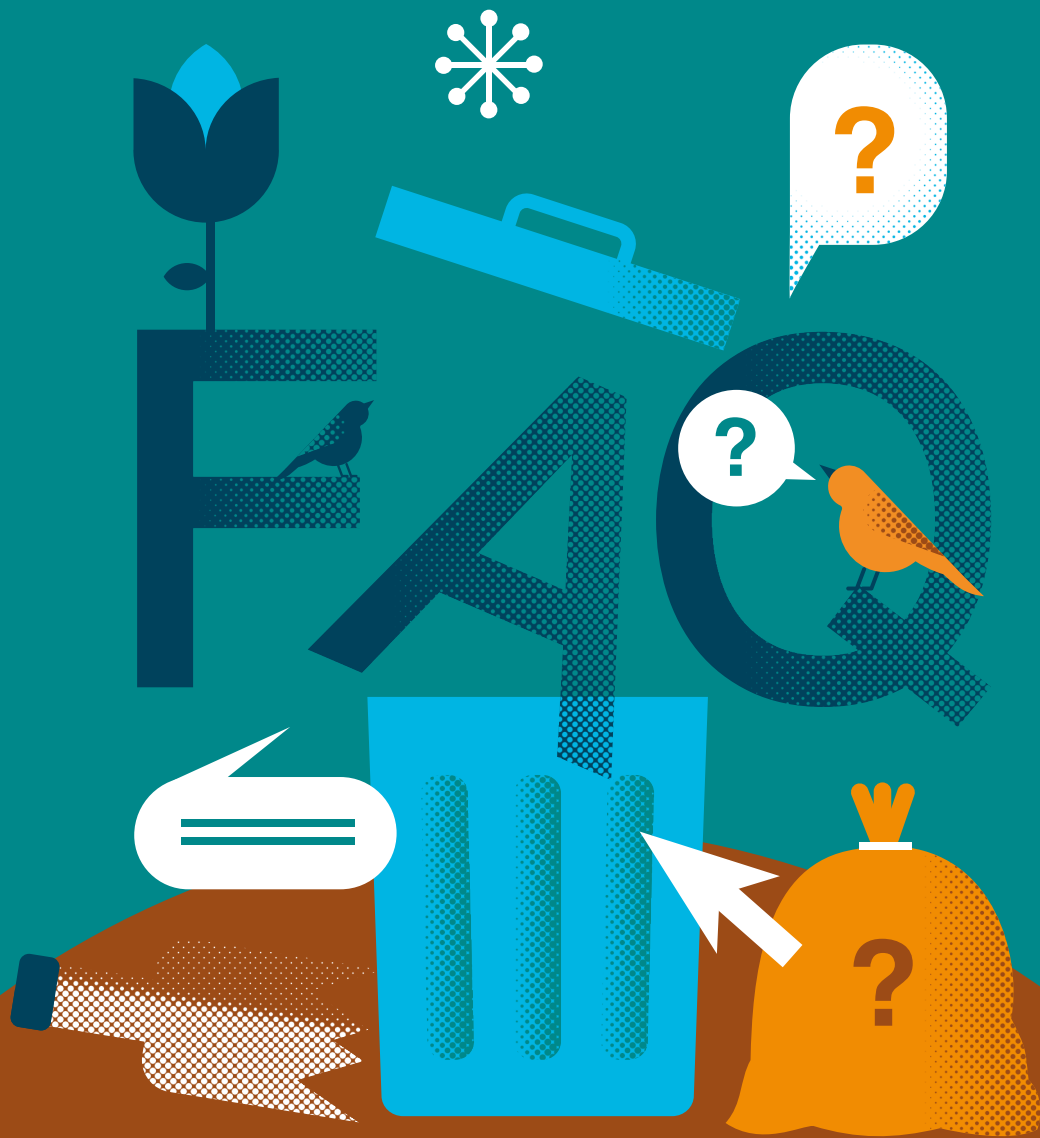
numero verde
800 482760

sito
www.aet2000.it

Ricordati di esporre
i contenitori per i rifiuti
negli orari prestabiliti.

Legenda

-  organico umido
-  imballaggi
in plastica + lattine
-  vetro
-  carta e cartone
-  secco residuo
-  recupero festività



Domande frequenti

www.aet2000.it/domande-frequenti/



Ti stai ponendo una domanda sulla gestione dei rifiuti
e non sai come fare?

Nella sezione [Domande frequenti](#) trovi la risposta che fa per te!

Maggio 2025



1	Giovedì	
2	Venerdì	
3	Sabato	
	4 Domenica	
5	Lunedì	
6	Martedì	
7	Mercoledì	
8	Giovedì	
9	Venerdì	
10	Sabato	
11	Domenica	
	12 Lunedì	
13	Martedì	
14	Mercoledì	
15	Giovedì	
16	Venerdì	
17	Sabato	
18	Domenica	
19	Lunedì	
	20 Martedì	
21	Mercoledì	
22	Giovedì	
23	Venerdì	
24	Sabato	
25	Domenica	
26	Lunedì	
	27 Martedì	
28	Mercoledì	
29	Giovedì	
30	Venerdì	
31	Sabato	

Informazioni

numero verde
800 482760

sito
www.aet2000.it

Ricordati di esporre
i contenitori per i rifiuti
negli orari prestabiliti.

Legenda

- organico umido
- imballaggi
in plastica + lattine
- vetro
- carta e cartone
- secco residuo
- recupero festività



Servizio di ausilio al conferimento

www.aef2000.it/comuni/



Hai bisogno di un aiuto per portare i rifiuti voluminosi
al centro di raccolta dei rifiuti?

Scopri l'utilissimo servizio di ausilio al conferimento!

Vai alla sezione Modalità di raccolta del tuo comune e troverai tutte
le informazioni e il modulo per attivarlo.

Giugno 2025



	1	Domenica	
	2	Lunedì	
	3	Martedì	
	4	Mercoledì	
	5	Giovedì	
	6	Venerdì	
	7	Sabato	
	8	Domenica	
	9	Lunedì	
	10	Martedì	
	11	Mercoledì	 
	12	Giovedì	
	13	Venerdì	
	14	Sabato	
	15	Domenica	
	16	Lunedì	
	17	Martedì	
	18	Mercoledì	
	19	Giovedì	
	20	Venerdì	
	21	Sabato	
	22	Domenica	
	23	Lunedì	
	24	Martedì	
	25	Mercoledì	 
	26	Giovedì	
	27	Venerdì	
	28	Sabato	
	29	Domenica	
	30	Lunedì	

Informazioni

numero verde
800 482760

sito
www.aet2000.it

Ricordati di esporre
i contenitori per i rifiuti
negli orari prestabiliti.

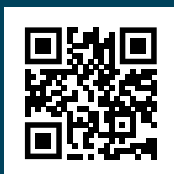
Legenda

-  organico umido
-  imballaggi
in plastica + lattine
-  vetro
-  carta e cartone
-  secco residuo
-  recupero festività



Servizio di raccolta pannolini























www.aef2000.it/comuni/



Tra i rifiuti che produci ci sono anche pannolini, pannoloni e traverse salva letto?

In molti comuni c'è un servizio di raccolta supplementare che puoi attivare!
Vai alla sezione Modalità di raccolta del tuo comune per verificare se il servizio è attivo e come richiederlo.

Luglio 2025

	1	Martedì	
☾	2	Mercoledì	 
	3	Giovedì	
	4	Venerdì	
	5	Sabato	
	6	Domenica	
	7	Lunedì	 
	8	Martedì	
	9	Mercoledì	  
◯	10	Giovedì	
	11	Venerdì	
	12	Sabato	
	13	Domenica	
	14	Lunedì	 
	15	Martedì	
	16	Mercoledì	 
	17	Giovedì	
☾	18	Venerdì	
	19	Sabato	
	20	Domenica	
	21	Lunedì	 
	22	Martedì	
	23	Mercoledì	  
●	24	Giovedì	
	25	Venerdì	
	26	Sabato	
	27	Domenica	
	28	Lunedì	 
	29	Martedì	
	30	Mercoledì	 
	31	Giovedì	



Informazioni

numero verde
800 482760

sito
www.aet2000.it

Ricordati di esporre
i contenitori per i rifiuti
negli orari prestabiliti.

Legenda

-  organico umido
-  imballaggi
in plastica + lattine
-  vetro
-  carta e cartone
-  secco residuo
-  recupero festività



Centro del riuso

www.aet2000.it/servizi/utenze-domestiche-aziende/centri-del-riuso/



Hai oggetti in buono stato da regalare o cerchi beni da riutilizzare?

Il centro del Riuso è l'opportunità che fa per te, per la tutela dell'ambiente e la solidarietà sociale! Nella sezione Centri del riuso c'è l'elenco di tutte le strutture attive nei nostri comuni.

Agosto 2025

☾	1	Venerdì	
	2	Sabato	
	3	Domenica	
	4	Lunedì	 
	5	Martedì	
	6	Mercoledì	  
	7	Giovedì	
	8	Venerdì	
☉	9	Sabato	
	10	Domenica	
	11	Lunedì	 
	12	Martedì	
	13	Mercoledì	 
	14	Giovedì	
	15	Venerdì	
☾	16	Sabato	
	17	Domenica	
	18	Lunedì	 
	19	Martedì	
	20	Mercoledì	  
	21	Giovedì	
	22	Venerdì	
●	23	Sabato	
	24	Domenica	
	25	Lunedì	 
	26	Martedì	
	27	Mercoledì	 
	28	Giovedì	
	29	Venerdì	
	30	Sabato	
☾	31	Domenica	



Informazioni

numero verde
800 482760

sito
www.aet2000.it

Ricordati di esporre
i contenitori per i rifiuti
negli orari prestabiliti.

Legenda

-  organico umido
-  imballaggi
in plastica + lattine
-  vetro
-  carta e cartone
-  secco residuo
-  recupero festività



Tariffa e bollette

www.aet2000.it/servizi/utenze-domestiche-aziende/bolletta-tariffa/



La tariffa e la bolletta* dei rifiuti non hanno più segreti!

Puoi consultare tutte le informazioni nella sezione [Tariffa rifiuti](#) del tuo comune e [Tariffa puntuale TARIC](#) in home page. Per approfondire i dettagli della bolletta vai alla sezione [Scopri la bolletta della TARIC](#).

* tariffa puntuale corrispettiva TARIC gestita da A&T 2000

Settembre 2025

	1	Lunedì	
	2	Martedì	
	3	Mercoledì	
	4	Giovedì	
	5	Venerdì	
	6	Sabato	
○	7	Domenica	
	8	Lunedì	
	9	Martedì	
	10	Mercoledì	
	11	Giovedì	
	12	Venerdì	
	13	Sabato	
☾	14	Domenica	
	15	Lunedì	
	16	Martedì	
	17	Mercoledì	
	18	Giovedì	
	19	Venerdì	
	20	Sabato	
●	21	Domenica	
	22	Lunedì	
	23	Martedì	
	24	Mercoledì	
	25	Giovedì	
	26	Venerdì	
	27	Sabato	
	28	Domenica	
	29	Lunedì	
☾	30	Martedì	



Informazioni

numero verde
800 482760

sito
www.aet2000.it

Ricordati di esporre i contenitori per i rifiuti negli orari prestabiliti.

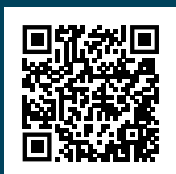
Legenda

-  organico umido
-  imballaggi in plastica + lattine
-  vetro
-  carta e cartone
-  secco residuo
-  recupero festività



Bolletta via e-mail e infografica

www.aet2000.it/contatti/fatture-via-email/



Un'azione comoda ed ecologica? Richiedi la bolletta* via e-mail!

Ormai la carta è superata! Per non rischiare un ritardo nel pagamento o lo smarrimento della bolletta, compila il form che trovi anche dai [Contatti](#) e la riceverai alla tua email!

*tariffa puntuale corrispettiva TARIC gestita da A&T 2000

Ottobre 2025

	1	Mercoledì	 
	2	Giovedì	
	3	Venerdì	
	4	Sabato	
	5	Domenica	
	6	Lunedì	 
○	7	Martedì	
	8	Mercoledì	
	9	Giovedì	
	10	Venerdì	
	11	Sabato	
	12	Domenica	
☾	13	Lunedì	 
	14	Martedì	
	15	Mercoledì	 
	16	Giovedì	
	17	Venerdì	
	18	Sabato	
	19	Domenica	
	20	Lunedì	 
●	21	Martedì	
	22	Mercoledì	
	23	Giovedì	
	24	Venerdì	
	25	Sabato	
	26	Domenica	
	27	Lunedì	 
	28	Martedì	
☾	29	Mercoledì	 
	30	Giovedì	
	31	Venerdì	



Informazioni

numero verde
800 482760

sito
www.aet2000.it

Ricordati di esporre
i contenitori per i rifiuti
negli orari prestabiliti.

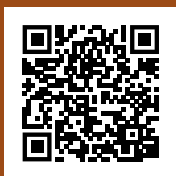
Legenda

-  organico umido
-  imballaggi
in plastica + lattine
-  vetro
-  carta e cartone
-  secco residuo
-  recupero festività



Didattica

www.aet2000.it/didattica/materiali-informativi-generici/





Non si finisce mai di imparare! Ricorda che i sacchi e contenitori non devono superare i 15 kg.

Una sezione dove visionare infografiche, video e molto altro su come fare bene la raccolta differenziata?

Si chiama Didattica, vai a scoprirla!



Novembre 2025

	1	Sabato	
	2	Domenica	
	3	Lunedì	
	4	Martedì	
○	5	Mercoledì	
	6	Giovedì	
	7	Venerdì	
	8	Sabato	
	9	Domenica	
	10	Lunedì	
	11	Martedì	
☾	12	Mercoledì	 
	13	Giovedì	
	14	Venerdì	
	15	Sabato	
	16	Domenica	
	17	Lunedì	
	18	Martedì	
	19	Mercoledì	
●	20	Giovedì	
	21	Venerdì	
	22	Sabato	
	23	Domenica	
	24	Lunedì	
	25	Martedì	
	26	Mercoledì	 
	27	Giovedì	
☾	28	Venerdì	
	29	Sabato	
	30	Domenica	



Informazioni

numero verde
800 482760

sito
www.aet2000.it

Ricordati di esporre
i contenitori per i rifiuti
negli orari prestabiliti.

Legenda

-  organico umido
-  imballaggi
in plastica + lattine
-  vetro
-  carta e cartone
-  secco residuo
-  recupero festività



News

www.aet2000.it/notizie/news/



Avvisi e novità sempre in tempo reale!

Non perderti le informazioni importanti che ti riguardano: consulta sempre le Notizie in home page e la sezione News del tuo comune.

Dicembre 2025



	1	Lunedì	
	2	Martedì	
	3	Mercoledì	
	4	Giovedì	
○	5	Venerdì	
	6	Sabato	
	7	Domenica	
	8	Lunedì	
	9	Martedì	
	10	Mercoledì	
☾	11	Giovedì	
	12	Venerdì	
	13	Sabato	
	14	Domenica	
	15	Lunedì	
	16	Martedì	
	17	Mercoledì	
	18	Giovedì	
	19	Venerdì	
●	20	Sabato	
	21	Domenica	
	22	Lunedì	
	23	Martedì	
	24	Mercoledì	
	25	Giovedì	
	26	Venerdì	
☾	27	Sabato	
	28	Domenica	
	29	Lunedì	
	30	Martedì	
	31	Mercoledì	

Informazioni

numero verde
800 482760

sito
www.aet2000.it

Ricordati di esporre
i contenitori per i rifiuti
negli orari prestabiliti.

Legenda

- organico umido
- imballaggi
in plastica + lattine
- vetro
- carta e cartone
- secco residuo
- recupero festività

Per informazioni sui servizi nel tuo comune e sulla raccolta differenziata

www.aet2000.it

Dubbi sulla separazione dei rifiuti?

www.aet2000.it sezione Dove lo metto?

Per informazioni e segnalazioni sulla raccolta

> Sportello online

sezione **Raccolta rifiuti** accessibile dai contatti del sito www.aet2000.it

> NUMERO VERDE 800 482760 opzione 1

(attivo dal lunedì al venerdì dalle 9.00 alle 13.00 e il sabato dalle 9.00 alle 11.00)

> e-mail: raccolte@aet2000.it

Ritiro sacchetti

La fornitura annuale dei **sacchetti ed eventuali sacchetti aggiuntivi**, per la raccolta differenziata, possono essere ritirati presso il **Municipio**.



Scarica gratuitamente l'app per una differenziata perfetta

Download on the App Store

Get it on Google play





@aet2000

Consultare il nostro sito www.aet2000.it per verificare eventuali variazioni del servizio